

# GV-GEBF4802 AI 4MP H.265 Super Low Lux WDR Pro Full Color Warm LED IR Eyeball Dome IP Camera



## 主な特徴



- AIディープラーニング:AIペリメーター保護と分類 (人間や車両)
- 1/3" プログレッシブスキャンCMOS
- 最低被写体照度0.005ルクス
- トリプルストリーム対応 (H.265、H.264、またはMJPEG)
- 最大30fps (2560 x 1440解像度時)
- WDR (ワイドダイナミックレンジ) Pro機能搭載
- フルカラースマート暖色LED照射距離最長30m
- Intelligent IR
- IR照射距離最長30m
- 防塵防水機能(IP67規格準拠)
- 耐衝撃性能(IK10規格準拠金属部)
- 3軸機構 (パン/チルト/回転)
- 内蔵マイク対応
- Micro SDカードスロット搭載 (SD/SDHC/SDXC)(ローカルストレージ)
- DC 12V/PoE (IEEE 802.3af) 給電対応
- AI分析 (クロスライン、侵入検知)
- スマート照明切替機能: 動体検知時にはIR LED (赤外線LED) を使用し、人・車両・バイクを検知した際にはフルカラースマート暖色LEDに切り替わります
- 3Dノイズリダクション
- 動体検知
- ビデオ印字
- プライバシーマスク
- 21言語対応
- ONVIF (Profile G, S, T, M) 準拠

## 概要

GV-GEBF4802は、400万画素CMOSを搭載したH.265/H.264 両対応ネットワークカメラです。

映像圧縮にH.265コーデックを採用し、H.264コーデックと比較時、最大50%の録画容量の削減、ネットワーク帯域幅の軽減を実現します。(削減/軽減率は撮影環境によって変動します)

スマート暖色LED/IP67防水を搭載し、屋外設置 (IK10耐衝撃性) にも対応する、カメラ設置場所を選ばないドームカメラです。(Super Low Luxモデル ; 最低被写体照度0.005ルクス)

AIディープラーニング技術を活用して、人間や車両を他の移動体と判別して検出することができます。GeoVision映像管理ソフトウェア (GV-VMS) と統合することにより、AIペリメーター保護、リアルタイムアラート、イベント再生などに対応しています。

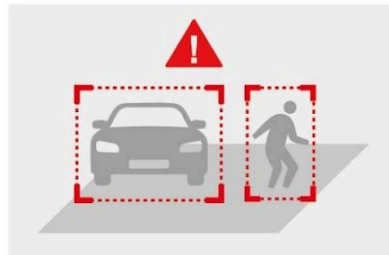
## モデル

| 型番             | アイリス | 焦点距離(mm) | 水平画角 | 最大絞り  | イメージフォーマット |
|----------------|------|----------|------|-------|------------|
| GV-GEBF4802-2F | 固定   | 2.8mm    | 94°  | F/1.6 | 1/3"       |

## ディープラーニング機能

### AIペリメーター保護

クロスライン、侵入検知



## 仕様

| カメラ       |       |                             |
|-----------|-------|-----------------------------|
| イメージセンサー  |       | 1/3"プログレッシブスキャンCMOS         |
| 画面解像度     |       | 2560 (H) x 1440 (V)         |
| 最低被写体照度   | カラー   | 0.005 Lux (F1.6, AGC ON)    |
|           | IR On | 0 Lux                       |
| シャッタースピード |       | 自動 / マニュアル (1 ~ 1/100,000秒) |
| ホワイトバランス  |       | 自動 / マニュアル                  |
| ゲインコントロール |       | 自動 / マニュアル                  |

|              |   |  |           |           |           |
|--------------|---|--|-----------|-----------|-----------|
| S/N比         | 50 dB   |  |           |           |           |
| WDR Pro      | 対応  |  |           |           |           |
| ダイナミックレンジ    | 120 dB  |  |           |           |           |
| <b>レンズ</b>   |   |  |           |           |           |
| メガピクセル       | 4 MP  |  |           |           |           |
| デイナイト機能      | 対応(IRカットフィルターリムーバブル方式)  |  |           |           |           |
| レンズタイプ       | 固定  |  |           |           |           |
| 焦点距離         | 2.8 mm  |  |           |           |           |
| 最大絞り         | F/1.6   |  |           |           |           |
| マウント         | M12   |  |           |           |           |
| イメージフォーマット   | 1/3"  |  |           |           |           |
| 画角           | 水平  | 94°  |           |           |           |
|              | 垂直  | 50°  |           |           |           |
|              | 対角  | 115°   |           |           |           |
| 映像           | フォーカス   | 固定   |           |           |           |
|              | ズーム   | 固定   |           |           |           |
|              | レンズ<br>アイリス   | 固定   |           |           |           |
| IR LED       | 数量  | 1個   |           |           |           |
|              | 最長照射距離  | 30 m   |           |           |           |
| スマートイルミネーション | LED数量   | スマート暖色LED1個  |           |           |           |
|              | 最長LED<br>照射距離   | 30 m   |           |           |           |
| <b>DORI</b>  |   | <b>検出</b>  | <b>観察</b> | <b>認識</b> | <b>識別</b> |
| レンズ          | 2.8 mm  | 62 m   | 25 m      | 12 m      | 6 m       |
| <b>映像</b>    |   |  |           |           |           |
| 映像圧縮         | H.265, H.265+, H.264, H.264+, MJPEG   |  |           |           |           |
| 映像ストリーミング    | トリプルストリーム対応 (H.265, H.264, MJPEG)   |  |           |           |           |
| 映像解像度        | メインスト<br>リーム  | 2560 x 1440 (default), 2304 x 1296, 1920 x 1080, 1280 x 720                    |           |           |           |
|              | サブ<br>ストリーム   | 1280 x 720 (default), 704 x 480, 704 x 576, 640 x 480,<br>352 x 240, 352 x 288 |           |           |           |
|              | サード<br>ストリーム  | 704 x 480 (default), 704 x 576, 480 x 240, 352 x 240, 352 x 288                |           |           |           |
| フレームレート      | 最大 30 fps (60 Hz) at 2560 x 1440, 2304 x 1296, 1920 x 1080,<br>1280 x 720, 704 x 480, 640 x 480, 480 x 240, 352 x 240 |  |           |           |           |
|              | 最大 25 fps (50 Hz) at 2560 x 1440, 2304 x 1296, 1920 x 1080,<br>1280 x 720, 704 x 576, 640 x 480, 480 x 240, 352 x 288 |  |           |           |           |

|   |  |         |                    |
|---|--|---------|--------------------|
|   | * フレームレートとパフォーマンスは<br>接続数やデータのビットレートによって異なります。   |         |                    |
| 最大スループット                                    | 36 Mbps  |         |                    |
| 最大ストリーム<br>* 合計ビットレートが最大スループットの範囲内<br>にある場合 | 6  |         |                    |
| 映像解析  | 動体検知、置き去り/紛失検出、映像異常検知  |         |                    |
| スマートアラーム                                    | 動体検知、SDカードエラー、SDカードフル、IPアドレスの競合、<br>ケーブル切断、撮影環境変化検出、ピンばけ検出、異常色検出   |         |                    |
| 画像設定  | 明るさ、コントラスト、色相、彩度、シャープネス、<br>3Dノイズリダクション、BLC、アンチフリッカー、<br>ホワイトバランス、シャッター、ゲイン、<br>画像方向(フリップ、ミラー、0度、90度、180度、270度<br>Corridorフォーマットを含む)                         |         |                    |
| 音声圧縮  | G.711  |         |                    |
| 音声対応  | 単方向音声  |         |                    |
| <b>ディープラーニング機能</b>                          |  |         |                    |
| AI分析  | クロスライン、侵入検知(人間や車両)<br>* クロスラインおよび侵入検知は、同時に有効化すること<br>はできません。いずれか一つのみを有効にできます。  |         |                    |
| <b>ネットワーク</b>                               |  |         |                    |
| インターフェース                                    | 10/100イーサネット   |         |                    |
| プロトコル                                       | 802.1x, DDNS, DHCP, FTP, HTTP POST, HTTP, HTTPS, IPv4,<br>IPv6, NTP, ONVIF (Profile G, S, T, M), PPPoE, QoS, RTCP,<br>RTMP, RTP, RTSP, SMTP, SNMP, UDP, UPnP |         |                    |
| <b>機構部</b>                                  |  |         |                    |
| レンズ調整                                       | パン   | 0°~360° |                    |
|   | チルト  | 0°~75°  |                    |
|   | 回転   | 0°~360° |                    |
| コネクタ  | 電源   | DCジャック  |                    |
|   | イーサネット   | RJ-45   |                    |
|   | 音声   | 内蔵マイク   | 対応                 |
|   |  | 外部マイク   | 対応(オーディオジャック3.5mm) |
|   |  | 内蔵スピーカー | 非対応                |
|   |  | 外部スピーカー | 非対応                |
|   | * マイクまたはスピーカー付きのデバイスの場合は、<br>内蔵または外付けのオプションを選択してください。  |         |                    |
| * 音声入力ポートは、電源付きマイクのみに対応。                    |  |         |                    |
| ローカル<br>ストレージ                               | Micro SDカードスロット (SD / SDHC / SDXC)<br>最大256GBまで使用可能  |         |                    |

| 共通             |  |
|----------------|--|
| 動作温度           | -30°C ~ 60°C   |
| 湿度             | 0% ~ 95% (結露無きこと)  |
| 電源             | DC 12V, 1A / PoE (IEEE 802.3af)  |
| 最大消費電力         | 6 W  |
| 寸法             | Ø 94.6 × 82.8 mm   |
| 重量             | 0.45 kg  |
| 防水 / 防滴        | IP67   |
| 耐衝撃性           | IK10規格準拠金属部  |
| 認証             | CE, FCC, RoHS, UKCA 準拠   |
| Webインターフェース    |  |
| カメラ設定          | Webブラウザ  |
| メンテナンス         | Webブラウザ、専用ユーティリティ  |
| Webブラウザからのアクセス | ライブ表示、再生、映像録画、映像品質変更、帯域幅設定、スナップショット、デジタルズーム、ビデオ印字、イメージマスク、インテリジェント・マーク   |
| 言語             | Chinese Traditional, Czech, Dutch, English, French, German, Greek, Hebrew, Hungarian, Italian, 日本語, Korean, Norwegian, Polish, Portuguese, Romanian, Russian, Spanish, Spanish (Latin America), Turkish, Ukrainian |
| アプリケーション       |  |
| 管理ソフトウェア       | GV-VMS (V17.4.8 / V18.3.5 パッチ適用以降 / V20.0.0 以降),<br>GV-Control Center (V4.2.1 パッチ適用以降),<br>GV-Edge Recording Manager (V2.3.0 以降),<br>GV-Recording Server (V2.1.1 パッチ適用以降),<br>GV-IP Device Utility (V9.0.4 以降)     |
| スマートデバイス       | GV-Eye for iOS and Android (V3.4.1以降)  |
| ライブ表示          | ブラウザ (Chrome, Edge, Firefox, Safari)、モバイルアプリ   |

注: 仕様は予告なく変更される場合があります。

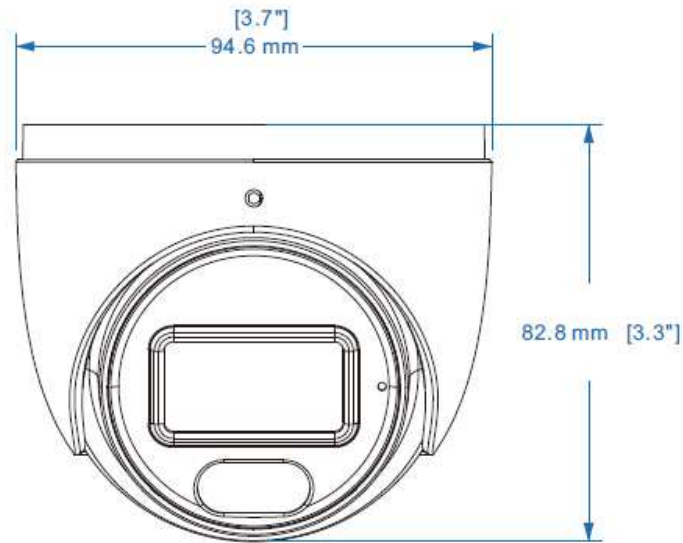
## パッケージリスト

1. GV-GEBF4802
2. 防水ゴムセット
3. ネジ類一式
4. ドリル用テンプレート




## アクセサリ



| 型番  | 名前  |   | 詳細  |
|---|---|---|---|
| GV-Mountt211-4  | ウォールマウント<br>ブラケット   |    | 寸法：129.5 x 155 x 74.5 mm<br>重量：0.53 kg  |
| GV-Mount211-8<br>(GV-Mount506-1と併用する必要<br>があります)          | ウォールマウント<br>ブラケット   |    | 寸法：188.4 x 121 x 137.3 mm<br>重量：0.52 kg   |
| GV-Moun314<br>(GV-Mount211-8/Mount506-1と<br>併用する必要があります)  | コーナーマウント<br>ブラケット   |    | 寸法：215 x 121.4 x 215 mm<br>重量：2.05 kg   |
| GV-Mount470<br>(GV-Mount211-8/Mount506-1と<br>併用する必要があります) | ポールマウント<br>ブラケット  |    | 寸法：163.3 x 54.5 x 215 mm<br>重量：1.10 kg  |
| GV-Mount506-1   | ジャンクション<br>ボックス   |    | 寸法：117.9 x 143.3 x 47 mm<br>重量：0.38 kg  |
| GV-Mount507   | ジャンクション<br>ボックス   |  | 寸法：Ø 96 x 38.8 mm<br>重量：0.135 kg  |
| GV-PA191  | Power over Ethernet<br>(PoE) アダプタ   |  | GV-PoE給電アダプタ(GV-PA191)<br>は、IPデバイスに対応する1ポート<br>PoE給電アダプタです。PoE給電が<br>必要な機器の電源をLANケーブルか<br>ら供給することができます。 |
| GV-PA301  | ギガビットPoEアダプタ  |  | GV-PA301はギガビットPoE給電ア<br>ダプタです。  |
| GV-POEシリーズ  | GeoVision製10/100 PoE+ 対応スイッチングハブ。<br>ネットワークポート数、インテリジェント (マネージメント) 機能/アップリンク<br>ポート<br>搭載の有無から最適なモデルをお選び頂けます。 |   |   |

寸法



マウントタイプ

| Wall Bracket Mount   | Junction Box Mount  | Junction Box Mount   | Pole Bracket Mount |
|--|---|--|--------------------|
| GV-Mount211-4  | GV-Mount506-1   | GV-Mount506-1  | GV-Mount470        |
|  |  |  |                    |

| Junction Box Mount  | Junction Box Mount   | Wall Bracket Mount |
|---|--|--------------------|
| GV-Mount507   | GV-Mount506-1  | GV-Mount211-8      |
|  |  |                    |

|                    |                    |                    |
|--------------------|--------------------|--------------------|
| Junction Box Mount | Wall Bracket Mount | Pole Bracket Mount |
| GV-Mount506-1      | GV-Mount211-8      | GV-Mount470        |



|                    |                      |
|--------------------|----------------------|
| Junction Box Mount | Corner Bracket Mount |
| GV-Mount506-1      | GV-Mount314          |



|                    |                    |                      |
|--------------------|--------------------|----------------------|
| Junction Box Mount | Wall Bracket Mount | Corner Bracket Mount |
| GV-Mount506-1      | GV-Mount211-8      | GV-Mount314          |

