

GV-GBLF2802 AI 2MP H.265 Super Low Lux WDR Pro Full Color Warm LED IR Bullet IP Camera



GV-GBLF2802は、200万画素CMOSを搭載したH.265/H.264両対応ネットワークカメラです。

映像圧縮にH.265コーデックを採用し、H.264コーデックと比較時、最大50%の録画容量の削減、ネットワーク帯域幅の軽減を実現します。
(削減/軽減率は撮影環境によって変動します)

IP67準拠防水/スマート暖色LEDを搭載し、屋外設置 (IK10 耐衝撃性) にも対応する、カメラ設置場所を選ばないモデルです。(Super Low Luxモデル)

AIディープラーニング技術を活用して、人間や車両を他の移動体と判別して検出することができます。

GeoVision映像管理ソフトウェア (GV-VMS) と統合することにより、AIペリメーター保護、リアルタイムアラート、イベント再生などに対応しています。

主な特徴

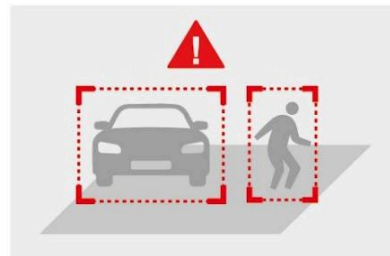
- AIディープラーニング：AIペリメーター保護と分類 (人間や車両)
- 1/2.8"プログレッシブスキャンCMOS搭載
- Super Low Luxモデル最低被写体照度0.008ルクス
- トリプルストリーム対応 (H.265、H.264またはMJPEG)
- 最大30fps (1920 x 1080)
- フルカラースマート暖色LED/照射距離最長30 m
- Intelligent IR
- WDR (ワイドダイナミックレンジ) Pro機能搭載
- IR照射距離 30 m
- 内蔵マイク対応
- Micro SDカードスロット搭載 (SD / SDHC / SDXC)(ローカルストレージ)
- 耐衝撃性能 (IK10規格準拠金属部)
- 防塵防水機能 (IP67規格準拠)
- DC 12V / PoE 給電対応 (IEEE 802.3 af)
- 3Dノイズリダクション
- AI分析 (クロスライン、侵入検知)

- IR LED (動体検知用) と Warm LED (人間/自動車/バイク検知用) のスマート照明切替スイッチ
- 動体検知
- ビデオ印字
- プライバシーマスク
- 20言語対応
- ONVIF (Profile G/S/T/M) 規格対応

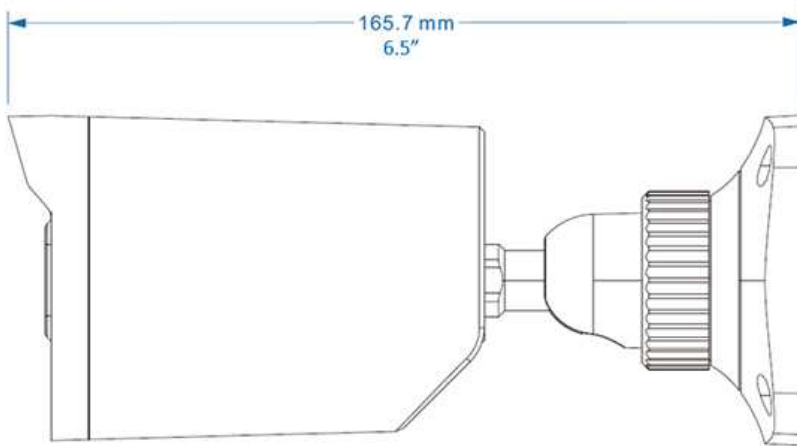
ディープラーニング機能

AIペリメーター保護

クロスライン、侵入検知



寸法



仕様

カメラ					
イメージセンサー	1/2.8" プログレッシブスキャン Super Low Lux CMOS				
画面解像度	1920 (H) x 1080 (V)				
最低被写体	カラー	0.008 Lux (F1.6, AGC ON)			
照度	IR ON	0 Lux			
シャッタースピード	自動/マニュアル (1/3 ~ 1/100,000 秒)				
ホワイトバランス	自動/マニュアル				
ゲインコントロール	自動/マニュアル				
S/N 比	50 dB				
WDR Pro	対応				
ダイナミックレンジ	120 dB				
レンズ					
メガピクセル	2 MP				
デイナイト機能	対応 (IRカットフィルターリムーバブル方式)				
焦点距離	2.8 mm				
レンズタイプ	固定				
最大絞り	F/1.6				
マウント	M12				
画角	水平	107°			
	垂直	56°			
	対角	126°			
レンズ操作	フォーカス	固定			
	ズーム	固定			
	レンズアイリス	固定			
IR LED	数量	IR LED 1個			
	最長照射距離	30 m			
スマートイルミネーション	数量	スマート暖色LED 1個			
	LED最長照射距離	30 m			
DORI		検出	観察	認識	識別
レンズ	2.8 mm	41 m	16 m	8 m	4 m
	3.6 mm	50 m	20 m	10 m	5 m
映像					
映像圧縮	H.265, H.265+, H.264, H.264+, MJPEG				
映像ストリーミング	トリプルストリーム対応				
映像解像度	メインストリーム	1920 x 1080 (Default), 1280 x 720			

	サブストリーム	704 x 480, 704 x 576, 640 x 480, 640 x 360 (Default), 352 x 240, 352 x 288
	サードストリーム	704 x 480 (Default), 704 x 576, 480 x 240, 352 x 240, 352 x 288
フレームレート		30 fps at 1920 x 1080 / 1280 x 720 / 704 x 480 / 640 x 480 / 352 x 240 (60 Hz) 25 fps at 1920 x 1080 / 1280 x 720 / 704 x 576 / 640 x 480 / 352 x 288 (50 Hz) * フレームレート/パフォーマンスはカメラ接続数やデータのビットレートによって異なります。
最大スループット		36 Mbps
最大ストリーム * 合計ビットレートが最大スループットの範囲内にある場合		6
映像分析		動体検知、映像異常検知 (異常色検出、撮影環境変化検知、ピンぼけ検出)、置き去り/紛失検出
スマートアラーム		ケーブル切断、IPアドレスの競合、SDカードエラー、SDカードフル
画像設定		明るさ、コントラスト、色相、彩度、シャープネス、3Dノイズリダクション、BLC、アンチフリッカー、ホワイトバランス、シャッター、ゲイン、画像方向 (フリップ、ミラー、0度、90度、180度、270度Corridorフォーマットを含む)
音声圧縮		G.711
音声対応		単方向音声
ネットワーク		
インターフェース		10/100イーサネット
プロトコル		802.1x, DDNS, DHCP, FTP, HTTP POST, HTTP, HTTPS, IPv4, IPv6, NTP, ONVIF (Profile G, S, T, M), PPPoE, QoS, RTCP, RTMP, RTP, RTSP, SMTP, SNMP, UDP, UPnP
ディープラーニング機能		
AI分析		クロスライン、侵入検知 *クロスラインと侵入検知は、1回につき1つ限り有効です。
機構部		
カメラアングル調整	パン	0 ~ 360°
	チルト	0 ~ 80°
	回転	0 ~ 360°
コネクタ	電源	DC jack, PoE
	イーサネット	RJ-45
	音声	内蔵マイク 対応

	外部マイク	対応 (オーディオジャック、3.5mm)
	内蔵スピーカー	非対応
	外部スピーカー	非対応
	* マイクまたはスピーカー付きのデバイスの場合は、内蔵または外付けのオプションを選択します。	
	* 音声入力ポートを装備している場合は、電源付きマイクのみに対応しております。	
ローカルストレージ	Micro SDカードスロット (SD / SDHC / SDXC) 最大256GBまで使用可能	

共通

動作温度	-30°C ~ 60°C
動作湿度	0% ~ 95% (結露無きこと)
電源	12V DC, 1.5A / PoE (IEEE 802.3af)
最大消費電力	6 W
寸法	165.7 × 69 × 69 mm
重量	0.45 kg
防塵防水機能	IP67
耐衝撃性能	IK10 規格準拠金属部
認証	CE, FCC, LVD, RoHS, UKCA, BSMI 準拠

Webインターフェース

インストール管理	Webブラウザ
メンテナンス	Webブラウザ、専用ユーティリティ
Webブラウザからのアクセス	ライブ表示、再生、映像録画、映像品質変更、帯域幅設定、スナップショット、デジタルズーム、ビデオ印字、イメージマスク、インテリジェント・マーク
言語	Chinese Traditional, Czech, Dutch, English, French, German, Greek, Hungarian, Italian, 日本語, Korean, Norwegian, Polish, Portuguese, Romanian, Russian, Spanish, Spanish (Latin America), Turkish, Ukrainian

アプリケーション

管理ソフトウェア	GV-VMS (V17.4.8 パッチ適用以降/V18.3.5 パッチ適用以降/V20.0.0以降), GV-Edge Recording Manager (V2.2.8 以降), GV-Control Center (V4.2.1 以降), GV-Recording Server (V2.1.1 パッチ適用以降), GV-IP Device Utility (V9.0.1 以降)
スマートデバイスアクセス	GV-Eye for iOS and Android (V3.2.0 以降)
ライブ表示	ブラウザ (Edge, IE mode in Edge, Chrome, Firefox, Safari)、 モバイルアプリ

注:

1. 産業用途向けSDカードの利用を推奨します。
2. 仕様は予告なく変更される場合があります。

パッケージリスト

1. GV-GBLF2802
2. 防水ゴムセット
3. ネジキット
4. ドリルテンプレートペースタ

アクセサリ

型番	名前		詳細
GV-Mount211-9 (GV-Mount507-1と併用する必要があります)	ウォールマウントブラケット		寸法：Ø 121 x 148 mm 重量：0.35 kg
GV-Mount470 (GV-Mount211-9、GV-Moun506-1、GV-Moun507-1と併用する必要があります)	ポールマウントブラケット		寸法：163.3 x 54.5 x 215 mm 重量：1.10 kg
GV-Mount314 (GV-Mount211-9、GV-Moun506-1、GV-Moun507-1と併用する必要があります)	コーナーマウントブラケット		寸法：215 x 121.4 x 215mm 重量：2.05 kg
GV-Mount506-1	ジャンクションボックス		寸法：117.9 x 143.3 x 47 mm 重量：0.38 kg
GV-Mount507	ジャンクションボックス		寸法：96 x 38.8 mm 重量：0.135 kg
GV-Mount507-1	ジャンクションボックス		寸法：Ø 111.7 x 55 mm 重量：0.33 kg
GV-PA191	Power over Ethernet (PoE) アダプタ		GV-PoE給電アダプタ(GV-PA191)は、IPデバイスに対応する1ポートPoE給電アダプタです。PoE給電が必要な機器の電源をLANケーブルから供給することができます。

GV-PA301

ギガビットPoEアダプタ



GV-PA301はギガビットPoE給電アダプタです。


GV-POEシリーズ GeoVision製10/100 PoE+ 対応スイッチングハブ。
ネットワークポート数、インテリジェント (マネージメント) 機能/アップリンクポート搭載の有無から最適なモデルをお選び頂けます。

マウントタイプ


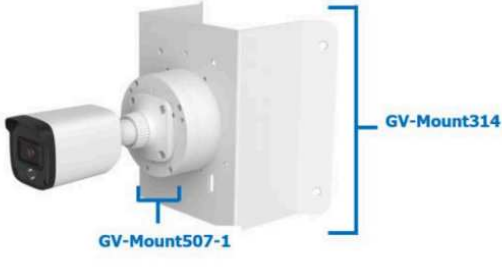
ジャンクションボックス	ジャンクションボックス	ジャンクションボックス	ウォールブラケット
GV-Mount506-1	GV-Mount507	GV-Mount507-1	GV-Mount211-9

ジャンクションボックス	ポールブラケット	ジャンクションボックス	ポールブラケット
GV-Mount506-1	GV-Mount470	GV-Mount507-1	GV-Mount470

ジャンクションボックス	ウォールブラケット	ポールブラケット
GV-Mount507-1	GV-Mount211-9	GV-Mount470



ジャンクションボックス	コーナーマウント ブラケット	ジャンクションボックス	コーナーマウント ブラケット
GV-Mount506-1	GV-Mount314	GV-Mount507-1	GV-Mount314

ジャンクションボックス	ウォールブラケット	コーナーマウントブラケット
GV-Mount507-1	GV-Mount211-9	GV-Mount314

